

Luxuriöse Ferien inmitten der Natur

Nur einen Katzensprung von Berlin entfernt aber im Herzen des Biosphärenreservats Schorfheide-Chorin liegt das Seehaus Brodowin in idyllischer Alleinlage direkt am Parsteinsee. Der Anblick des kristallklaren Wassers, der weiten Felder, alten Obstbäume und das Geräusch der Wasservögel lassen die Hektik des Alltags schnell vergessen. Beobachten Sie Wild aus der Nähe: mit etwas Glück streift der Fuchs oder das Rehwild direkt durch den Garten! Besonders lohnend ist der Zug der Kraniche und Wildgänse, die allabendlich vom See aus Ihre Nist- und Ruheplätze aufsuchen.

Das Ferienhaus

Das erstklassig und stilvoll renovierte Ferienhaus liegt inmitten eines riesigen Gartens voller Obstbäume und hat seinen eigenen, direkten Zugang zum See – und ist nur eines von zwei Häusern überhaupt, die einen privaten Zugang zum Parsteinsee haben. Sie haben den See somit fast für sich allein...!



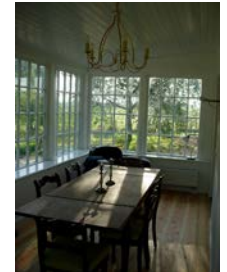
Besonders für Kinder eignet sich der flache, sandige Einstieg von der Badestelle. Für die gesamte Familie liegt das Ruderboot am Ufer und lädt zu entspannten Fahrten ein. Ein Kinderspielplatz unter knorrigen Apfelbäumen erfreut kleine Besucher.



Das Haus bietet Platz für bis zu acht Personen in vier Schlafzimmern: eines davon im Erdgeschoss, mit einem Ausziehbett ausgestattet. Kinderbetten können zugestellt werden.



Die Küche ist komplett eingerichtet, Waschmaschine und Fernseher sind vorhanden. Im großen Wohnzimmer prasselt im Winter ein offenes Kaminfeuer, in der verglasten Veranda genießen Gäste schon beim Frühstück den rundum-Ausblick in die satte Natur. Das Haus hat keinen Festnetzanschluss.



Das Seehaus ist ganzjährig zu mieten und bietet auch gerade im Herbst und Winter die Möglichkeit zu Wildbeobachtung, ausgedehnten Spaziergängen oder Fahrradtouren durch die Natur oder auch nur gemütlich vor dem Kamin zu lesen.



Unternehmungen:

Der Parsteinsee bietet die Möglichkeit zum Angeln. Genehmigungen über die Fischerei Parsteinsee, Jerzy Przemus, Parsteinwerder 1, 16230 Serwest. Tel./Fax: 033364 - 7 00 30. Kutschfahrten, Reitausflüge, Fahrradverleih sowie Boots- und Kanufahrten können arrangiert werden. Einkaufsmöglichkeiten in wenigen Minuten Entfernung bietet insbesondere der Hofladen des Biobetriebs im Ökodorf Brodowin. Dieser große Landwirtschaftsbetrieb lohnt einen ausführlichen Besuch – nicht nur mit Kindern! Größere Geschäfte und Supermärkte sind in ca. 15-20 Autominuten in Eberswalde und Angermünde zu erreichen.

Preise pro Tag:

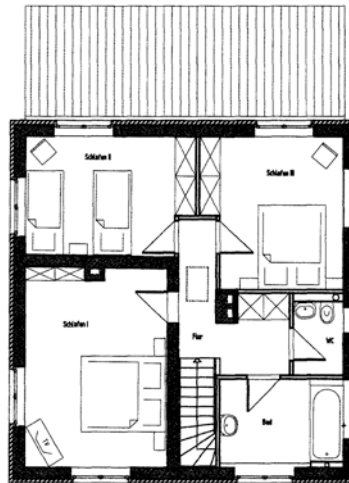
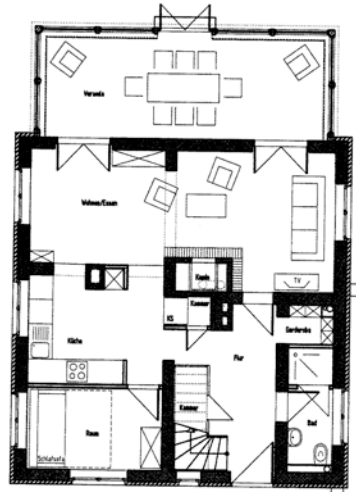
Hauptsaison: 150,- Euro

Hauptsaison: 1. Juni - 30. September, außerdem über Ostern, Pfingsten, Weihnachten und Silvester

Nebensaison: 120,- Euro

Vermietung nur wochenweise. Abweichungen davon auf Anfrage. Im Tagespreis inbegriffen sind die Kosten für Strom, Wasser und Heizung, sowie die Benutzung der Waschmaschine. Kinderbett(en) und Hochstuhl stellen wir auch gerne bereit. Bitte geben Sie dies bei der Buchung an.

Nebenkosten: Die Endreinigung beträgt € 70,00, für Ihren Hund berechnen wir € 5,00 pro Tag (maximal € 25,00 pro Buchungszeitraum). Auf Wunsch stellen wir Ihnen Bettwäsche und Handtücher zum Preis von € 9,00 pro Set zur Verfügung. Für Kaminholz berechnen wir € 5 pro Korb.



Kontakt:

Seehaus Brodowin
Katharina von Maltzan
Pehlitz 16
16230 Brodowin
Mail: info@seehaus-brodowin.de
www.seehaus-brodowin.de

Seehaus Brodowin



Ferien am Parsteiner See